

**มนุษยทุกคน
ล้วนมีความปรารถนา
ที่จะแสวงหาความสุข
ความงาม มาแต่กำเนิด**



นิยาม ของ ความชรา



GROWING VS AGING



เซลล์ใหม่ที่เกิดขึ้นมีจำนวน
มากกว่า เซลล์เก่าที่กำลังจะตาย

เซลล์เก่าที่กำลังจะตายมีจำนวน
มากกว่า เซลล์ใหม่ที่เกิดขึ้น

อายุทางกายภาพ เมื่อเปรียบเทียบกับ อายุทางชีวภาพ

อายุที่แท้จริงตามปฏิทิน

อายุที่แท้จริงของร่างกายเรา

เมื่อคุณมี “อายุทางชีวภาพ” มากกว่า “อายุทางกายภาพ” นั่นหมายความว่า คุณได้แก่ชราลงแล้วนั่นเอง

ความเป็นจริง เกี่ยวกับ ความชรา

เราไม่สามารถหลีกเลี่ยงจากความชราได้



50
Years



40
Years



30
Years

แต่เราสามารถชะลอวัยและย้อนวัยได้

สัญญาณบ่งบอกความชรา



ความทรงจำแย่ลง



ความแข็งแรงลดลง
และรู้สึกเหนื่อยง่ายขึ้น



ผมร่วงและเปลี่ยนเป็นสีเทา



มีริ้วรอยแห่งวัยเกิดขึ้น



ความสามารถ
ในการมองเห็นลดลง



ไขมันตามร่างกายเพิ่มขึ้น



นอนหลับยาก



สภาวะทางอารมณ์ไม่คงที่

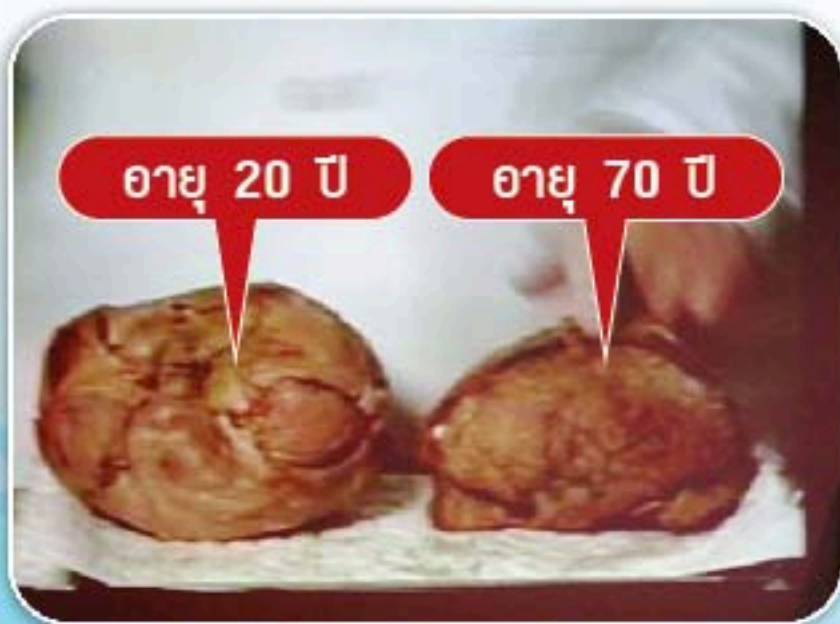


สมรรถภาพทางเพศลดลง

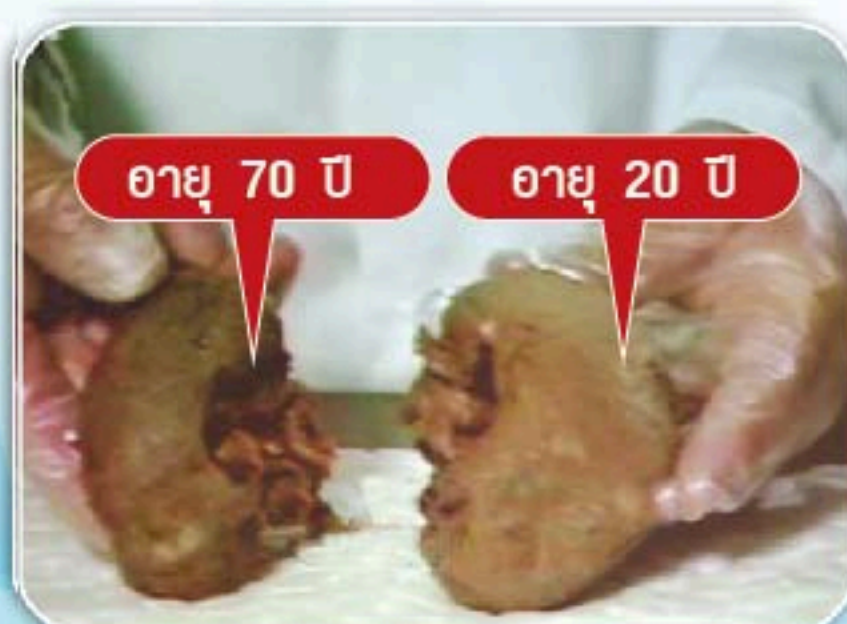
อะไรเกิดขึ้น เมื่อเราเข้าสู่วัยชรา?

อวัยวะ และ ระบบต่างๆ ของร่างกายเรา
เริ่มเสื่อมสภาพลง และจะไม่ทำงานในที่สุด !

อวัยวะส่วนใหญ่มักมีขนาดเล็กลงเมื่ออายุเพิ่มขึ้น



สมองของมนุษย์
มีขนาดลดลง 30%



ไตของมนุษย์
มีขนาดลดลง 30%

สาเหตุหลักของการเกิดความชรา



- รูปแบบการดำเนินชีวิต
- การเกิดปฏิกิริยาออกซิเดชัน
ทำให้เซลล์เสื่อมสภาพหรือถูกทำลาย
- การสูญเสียคอลลาเจน
- การสะสมของสารพิษในร่างกาย
- การเปลี่ยนแปลงของฮอร์โมนในร่างกาย

ฮอร์โมน 8 ชนิดที่สำคัญต่อร่างกายมนุษย์

ฮอร์โมนเจริญวัย (HGH)

เป็นฮอร์โมนที่จำเป็นต่อร่างกายมนุษย์ สำหรับการดำรงชีวิต

เมลาโทนิน

เป็นฮอร์โมนที่ช่วยเพิ่มคุณภาพของการนอนหลับในช่วงเวลากลางคืน และเป็นตัวที่ช่วยลดการเกิดปฏิกิริยาออกซิเดชัน

ฮอร์โมนไทรอยด์

เป็นฮอร์โมนที่ช่วยในการเจริญเติบโตของอวัยวะและเนื้อเยื่อในระหว่างวัยเด็ก และดูแลกระบวนการเผาผลาญของเซลล์ , เนื้อเยื่อ และอวัยวะ ต่างๆ

อินซูลิน

เป็นฮอร์โมนที่ช่วยทำให้เซลล์สามารถดูดซึมน้ำตาลกลูโคสที่ดูดซึมจากการบริโภค, ช่วยควบคุมระดับน้ำตาลกลูโคสในเลือด, ช่วยป้องกันโรคเบาหวาน และช่วยให้เซลล์สามารถเก็บสะสมพลังงานให้อยู่ในรูปน้ำตาลในตับได้



เอสโตรเจน

เป็นฮอร์โมนที่ช่วยเพิ่มระบบภูมิคุ้มกันโรค และช่วยรักษาระดับความดันโลหิตที่ผิดปกติ

เอสโตรเจน

เป็นฮอร์โมนที่ช่วยดูแลรักษาการทำงานของระบบสมองและช่วยทำให้เนื้อเยื่อต่างๆ ตามร่างกายเจริญเติบโตอย่างสมบูรณ์, ช่วยเพิ่มความยืดหยุ่นและความชุ่มชื้นให้กับบริเวณช่องคลอด , ทอลดเลือดแดง และผิวหนัง

โปรเจสเตอโรน

เป็นฮอร์โมนที่สำคัญสำหรับเพศหญิง ซึ่งจะช่วยกระตุ้นการขยายตัวของมดลูกในระหว่างตั้งครรภ์, ช่วยเสริมการเติบโตของเนื้อเยื่อบริเวณหน้าอก และป้องกันการเกิดมะเร็งมดลูก

เทสโทสเตอโรน

เป็นฮอร์โมนทางเพศที่สำคัญต่อเพศชาย ซึ่งจะเป็นตัวที่ทำให้มนุษย์มีความต้องการทางเพศ, ช่วยกระตุ้นการเกิดของเส้นผมบนตัว เศรา และ ช่วยทำให้การทำงานของระบบสมองและการมองเห็นดีขึ้น

ฮอร์โมนเจริญวัย (HGH) นั้นเป็น ฮอร์โมนที่มีความสำคัญที่สุด ซึ่งมีความสามารถในการกระตุ้นระบบการทำงานต่างๆในร่างกายได้มากที่สุด

อะไรคือเอชจีเอช (HGH) และ เอชจีเอช (HGH) ทำงานได้อย่างไร?

- ฮอร์โมนเจริญวัย (HGH) ถูกผลิตโดยต่อมพิทูอิทารีที่อยู่บริเวณใต้สมองของมนุษย์
- เป็นฮอร์โมนเชิงซ้อนที่ประกอบไปด้วยกรดอะมิโนจำนวน 191 ชนิดมาเชื่อมต่อกัน

ควบคุมดูแลการเจริญ

เติบโตของเซลล์

HGH ถูกปล่อยจาก

ต่อมพิทูอิทารี

เดินทางไปสู่ตับ
เปลี่ยนจาก HGH
มาเป็น IGF1



งานค้นคว้าวิจัย

๙๙ ความชรา เป็นโรคชนิดหนึ่ง
ซึ่งสามารถป้องกัน และ บำบัดได้ ๙๙



ดร.แดเนียล รุดแมน

- ดร. แดเนียล รุดแมน เป็นนักวิทยาศาสตร์คนแรกที่ได้พิสูจน์ว่าฮอร์โมนเจริญวัย หรือ โกรทฮอร์โมน (HGH) มีผลต่อการต้านความชรา โดยการทำการวิจัยทางคลินิกแสดงให้เห็นว่า ฮอร์โมนเจริญวัย (HGH) สามารถชะลอกระบวนการที่ทำให้เกิดความชรา รวมทั้งโครงสร้างและอวัยวะตามร่างกายของกลุ่มคนอายุ 61-81 ปีที่ได้ทำการวิจัยเหล่านั้นได้

(จากวารสารการแพทย์นิวอิงแลนด์ ฉบับเดือนกรกฎาคม 1990)

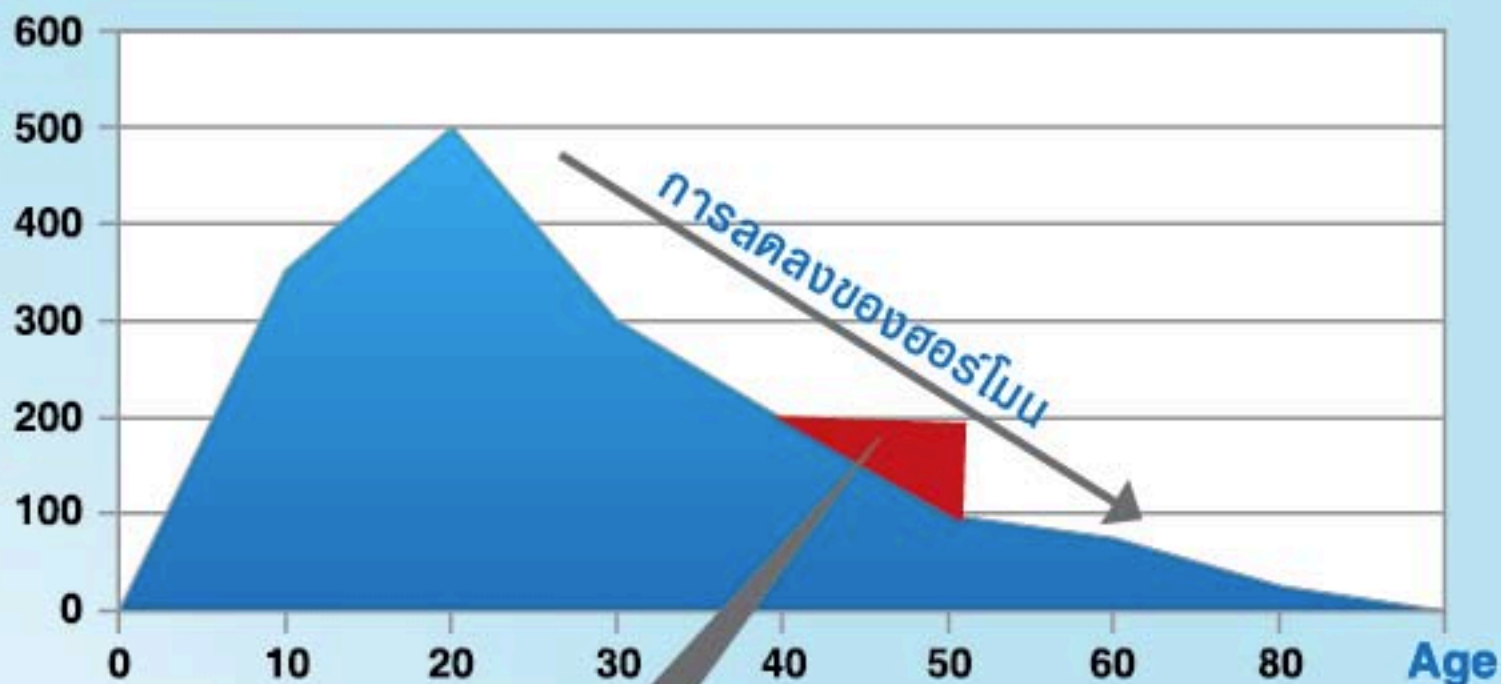


จากงานวิจัย

มีการวิจัยทางคลินิกจำนวนมากกว่า 28,000 กรณีศึกษา ได้แสดงให้เห็นประโยชน์ของฮอร์โมน เจริญวัย (HGH) ดังนี้

- ชะลอความชรา
- เพิ่มระดับพลังงานและเพิ่มการทำงานของระบบสมอง
- เพิ่มการทำงานของระบบหัวใจและปอด
- สร้างมวลกล้ามเนื้อ
- เพิ่มสมรรถภาพทางเพศ
- ลดไขมันตามร่างกาย
- เพิ่มความหนาแน่นของผิวหนัง
- ป้องกันภาวะกระดูกพรุน
- เสริมสร้างระบบภูมิคุ้มกันโรค

ทำไมเราถึงต้องการให้มีการปลดปล่อยฮอร์โมนเจริญวัย (HGH) จากตัวของเราเอง ?



ดังนั้น ถ้าเราสามารถเพิ่มการหลั่งฮอร์โมนของคุณเป็นประจำวัน จาก 100 ไมโครกรัมต่อลิตรต่อวัน เป็น 200 ไมโครกรัมต่อลิตรต่อวัน นั่นหมายความว่า เราสามารถอ่อนอายุเชิงภาพหรืออายุที่แท้จริงของร่างกายเราให้ย้อนเยาว์ลงได้ถึง 10 ปี

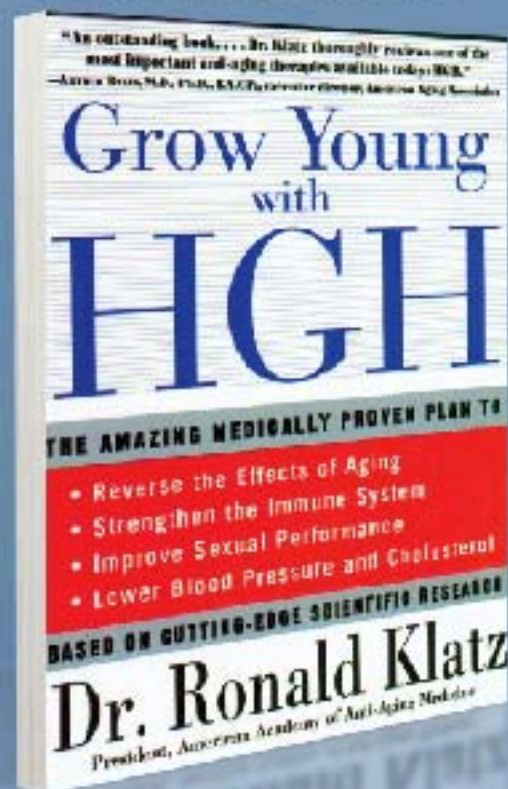
ที่อายุ 20 ปี : 500 ไมโครกรัมต่อลิตรต่อวัน
อายุ 40 ปี : 200 ไมโครกรัมต่อลิตรต่อวัน
อายุ 50 ปี : 100 ไมโครกรัมต่อลิตรต่อวัน

อายุ 80 ปี : 25 ไมโครกรัมต่อลิตรต่อวัน

ตามที่ ดร.โรนัลด์ คลัทซ์

(ประธานสถาบันเวชศาสตร์ชะลอวัยแห่งอเมริกา) ได้กล่าวไว้ในหนังสือ

“อ่อนวัยลงด้วย HGH”



“Grow Young With HGH”

พบว่า มีกรดอะมิโน 4 ชนิดที่จะกระตุ้นให้ต่อมพิทูอิทารีผลิตฮอร์โมนเจริญวัย (HGH) ได้

อาร์จินิน

เพิ่มกระบวนการเผาผลาญไขมัน, เสริมสร้างระบบภูมิคุ้มกันโรค, ป้องกันการเกิดเซลล์มะเร็ง, สร้างมวลกล้ามเนื้อ และฟื้นฟูสภาพเซลล์

ออร์นิติน

ช่วยส่งเสริมให้ตับอ่อนผลิตอินซูลิน, เพิ่มประสิทธิภาพการทำงานของตับ, ลดไขมัน

กลูตามีน

เพิ่มการขยายจำนวนเซลล์, สร้างมวลกล้ามเนื้อ

ไลซีน

เสริมสร้างระบบภูมิคุ้มกันโรค, เสริมสร้างฮอร์โมนและเอนไซม์

ด้วยการเพิ่มฮอร์โมนเจริญวัยของคุณ คุณก็จะสามารถทำให้นาฬิกาชีวิตของคุณเดินถอยหลังได้ราว 10 – 20 ปี

การค้นพบทางวิทยาศาสตร์ล่าสุด ซึ่งสามารถช่วยให้คุณ มีสุขภาพที่ดีขึ้นและยังสามารถยืดอายุของคุณได้อีกด้วย

ผลิตภัณฑ์อาหารเสริม
ไบโอสเปรย์
“ช่วยให้เกิดการสร้างเซลล์ใหม่”



ผลิตภัณฑ์อาหารเสริม
และคอลอสตรัมในรูปแบบของเหลว
ไบโอสเปรย์ พลัส
“ช่วยทำให้เซลล์มี
ความแข็งแรงมากขึ้น
ด้วยสารอาหารจำนวน
48 ชนิด”

ปริมาณที่แนะนำให้บริโภค :

- พ่นไต่ลิ้นจำนวน 5 ครั้ง แล้วอมไว้เป็นเวลา 2 นาที
- โดยใช้ในช่วงเช้าหลังจากตื่นนอน (ให้ใช้ไบโอสเปรย์ พลัส)
- และใช้ในช่วงก่อนนอน (ให้ใช้ไบโอสเปรย์)

ส่วนประกอบ



BIO SPRAY

BIO SPRAY PLUS

สินค้า	ไบโอสเปรย์
ส่วนประกอบ	แอล-อาร์จินีน – 20,000 นาโนกรัม แอล-ออร์นิติน – 20,000 นาโนกรัม แอล-กลูตามีน – 10,000 นาโนกรัม แอล-ไลซีน – 10,000 นาโนกรัม โอิจีเอฟ-วัน (IGF-1) (จากคอลลอสตรัม) – 60,000 นาโนกรัม
การทำงาน	ช่วยให้เกิดการสร้างเซลล์ใหม่

สินค้า	ไบโอสเปรย์
ส่วนประกอบ	<ul style="list-style-type: none"> ● แอล-อาร์จินีน – 60 ไมโครกรัม ● แอล-ออร์นิติน – 10 ไมโครกรัม ● แอล-กลูตามีน – 60 ไมโครกรัม ● แอล-ไลซีน – 70 ไมโครกรัม ● โอิจีเอฟ-วัน (IGF-1) (จากคอลลอสตรัม) – 12,000 นาโนกรัม ● คอลลอสตรัมในรูปแบบของเหลวซึ่งได้จากสัตว์เลี้ยงลูกด้วยนมหลังคลอด 72 ชั่วโมง <ul style="list-style-type: none"> - สารที่เป็นปัจจัยให้เกิดภูมิคุ้มกันโรค 3 ชนิด - สารที่เป็นปัจจัยให้เกิดการเจริญเติบโต 3 ชนิด - กรดอะมิโน 22 ชนิด - วิตามิน 10 ชนิด - แร่ธาตุ 10 ชนิด
การทำงาน	ช่วยทำให้เซลล์มีความแข็งแรงมากขึ้น ด้วยสารอาหารจำนวน 48 ชนิด

ไบโอสเปร์รี่ ช่วยคุณได้อย่างไร ?

สาเหตุหลักของความชรา

ฮอร์โมนเจริญวัย (HGH) ในร่างกายลดลง

อวัยวะต่างๆเสื่อมโทรมลง

การทำงานของอวัยวะลดลง

การลดลงของระบบภูมิคุ้มกันโรค

วิธีการย้อนวัย

เสริมสร้างให้เกิดการผลิตฮอร์โมนเจริญวัย (HGH) ในร่างกายให้สูงขึ้น

ฟื้นฟูสภาพเซลล์

รักษาสภาวะของอวัยวะและระบบร่างกายให้ดีที่สุด

รักษาความอ่อนวัยและรักษาร่างกายให้สมบูรณ์แข็งแรง

ประโยชน์ที่ได้รับ

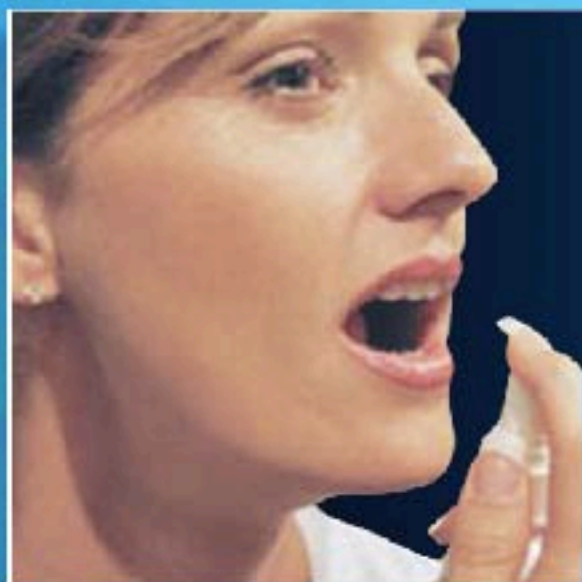
- ชะลอความชรา
- ทำให้เกิดความกระปรี้กระเปร่า
- การทำงานของระบบสมองดีขึ้น
- เสริมสร้างระบบภูมิคุ้มกันโรค
- การทำงานของหัวใจดีขึ้น
- การทำงานของปอดดีขึ้น
- พละกำลังเพิ่มขึ้น และ สภาวะการมองเห็นดีขึ้น
- ไขมันตามร่างกายลดลง



ทำไม ไบโอสเปรย์ จึงมีความพิเศษ กว่าผลิตภัณฑ์อาหารเสริมอื่นๆ ?

ไบโอสเปรย์เป็นผลิตภัณฑ์อาหารเสริมที่อยู่ในรูปสเปรย์และบริโภคโดยการพ่นสเปรย์บริเวณ
ใต้ลิ้นซึ่งจะถูกดูดซึมผ่านกระแสเลือดเข้าสู่ร่างกายโดยตรง

ตารางด้านล่างเป็นการเปรียบเทียบอัตราการดูดซึมเข้าสู่ร่างกายของแต่ละวิธีที่ได้บริโภคเข้าสู่ร่างกาย



วิธีที่ได้บริโภคเข้าสู่ร่างกาย	อัตราการดูดซึมเข้าสู่ร่างกาย
การบริโภคในรูปแบบเม็ดและแบบน้ำ	10%
การบริโภคในรูปแบบแคปซูลเจล	30%
การบริโภคในรูปแบบน้ำท่อมใต้ลิ้น	50%
การฉีดเข้ากล้ามเนื้อ	80%
การสเปรย์พ่นในปากและใต้ลิ้น	90%

ที่มา : หนังสืออ้างอิงทางวิชาการสำหรับบุคลากรทางการแพทย์ทั่วโลก
(Physician's Desk Reference) ฉบับที่ 48 หน้า 1331

ผลที่ได้รับหลังจากการบริโภคน้ำเป็นเวลา 6 เดือน

	ประโยชน์ที่ได้รับ
เดือนแรก	<ul style="list-style-type: none">● บอนหลับได้ดีขึ้นและสามารถหลับได้นานขึ้น● ช่วยให้ร่างกายฟื้นตัวได้เร็วขึ้น
เดือนที่สอง	<ul style="list-style-type: none">● กล้ามเนื้อมีความตึงตัวมากขึ้น โยบั้นตามร่างกายลดลง● ระบบย่อยอาหารดีขึ้น สมรรถภาพทางเพศดีขึ้น
เดือนที่สาม	<ul style="list-style-type: none">● มีสมาธิดียิ่งขึ้น มีความจดจ่อต่อสิ่งต่างๆได้นานขึ้น● บาดแผลและการฟกช้ำสามารถสมานได้เร็วขึ้น● อาการในช่วงก่อนมีประจำเดือนรวมทั้งอาการเกี่ยวกับวัยทองลดลง● เส้นผมเงางามมากยิ่งขึ้น
เดือนที่สี่	<ul style="list-style-type: none">● เป็นช่วงเวลาที่เซลล์ใหม่เริ่มเกิดขึ้น
เดือนที่ห้า	<ul style="list-style-type: none">● ผิวหนังแน่นกระชับและมีความยืดหยุ่นมากขึ้น● ความดันโลหิตและระดับคอเลสเตอรอล ลดลง● โยบั้นตามร่างกายลดลง● รังไข่หยุดพักและรังไข่จะค่อยๆเคลื่อนไหวลงอย่างเห็นได้ชัด
เดือนที่หก	<ul style="list-style-type: none">● มีกล้ามเนื้อที่ปราศจากไขมันเพิ่มขึ้นอย่างเห็นได้ชัด● มีระบบภูมิคุ้มกันโรคดีขึ้น● มีความต้านทานต่อโรคไข้หวัด● เส้นผมมีความหนาแน่นมากขึ้น● รู้สึกมีกำลังวังชา มีความกระฉับกระเฉง รู้สึกมีสุขภาพที่ดีและความสุขมากยิ่งขึ้น

RECOVERY SYMPTOMS

ภาวะอาการจากผลการใช้ผลิตภัณฑ์ในระยะเริ่มแรก (Healing Crisis) (เฉพาะบางบุคคล)	เหตุผล/สาเหตุ ที่อาจเป็นไปได้
มีอาการคันตามผิวหนังเพิ่มขึ้น แต่อาการคงส่วจะหายไปภายใน 2-3 วันต่อมา และ มีผิวเพิ่มขึ้น	เป็นสัญญาณบ่งบอกว่ามีการขจัดของเสียออกจากร่างกาย แต่อาการจะหายไปในเวลาต่อมา - ระบบโลหิตไหลเวียน
มีอาการไอเล็กน้อย , รู้สึกกระสับกระส่าย	กระบวนการเมตาบอลิซึมเพิ่มขึ้น , มีการกระตุ้นการทำงานของระบบภูมิคุ้มกันของร่างกาย
มีอาการช่วงนอน , คอแห้ง , ถ่ายนิสขาว-ปวย , มีแก๊สจากการรับประทานอาหารเกิดขึ้นมากเกินไป	มีการคืนร่างกายนสูง , การทำงานของตับอ่อนแอ , ความเหนื่อยล้า , เป็นสัญญาณบ่งบอกว่ามีการขจัดของเสียออกจากร่างกาย
รู้สึกตึงเครียดเป็นระยะเวลา 1-2 อาทิตย์ , ความสนใจลดลง , มีอาการปวดศีรษะ	เป็นสัญญาณบ่งบอกว่ามีการขจัดของเสียออกจากร่างกาย , ความสนใจลดลง
มีแก๊สในกระเพาะอาหาร, ไม่อยากรับประทานอาหาร , มีอาการไอ	มีปัญหากเกี่ยวกับกระเพาะอาหาร
มีอาการคอแห้ง , ช่วงซึม , มีน้ำูก	โรคหอบหืด
มีอาการคันบริเวณช่องคลอด , มีกลิ่นเหม็นออกมาเพิ่มขึ้น , มีอาการคันของเสีย , มีประจำเดือนไหลออกจากร่างกายเป็นจำนวนมาก , ระยะเวลาในการมีประจำเดือนผิดปกติ	โรคของผิวหนัง
มีอาการเรื้อรังซึม , ช่วงนอน	มีการคืนร่างกายนสูง , การทำงานของระบบตับไม่ดี , ร่างกายอ่อนเพลียมากเกินไป
มีอาการท้องอืด , มีแก๊สในกระเพาะอาหาร	ระบบการย่อยอาหารไม่ดี
มีผื่นเกิดขึ้น , คันตามผิวหนัง , มีเหงื่อออกมาก , มีารสคหลังเกิดขึ้น, มีรังแค	การทำงานของตับไม่ดี การทำงานของลำไส้และระบบขจัดของเสียไม่ดี การทำงานของปอดไม่ดี , การเกิดลมพิษออกมาเป็นสัญญาณของ
มีสารคัดหลั่งเกิดขึ้น ได้แก่ มีเสมหะ และ น้ำูกไหล	การขจัดของเสียออกจากร่างกาย
ปวดบริเวณกล้ามเนื้อและข้อต่อ	มีการคืนร่างกายนสูง , มีการสะสมของสารพิษในบริเวณดังกล่าว
มีอาการปวดในบริเวณที่เป็นเพิ่มขึ้น	เป็นการเร่งกระบวนการซ่อมแซม / ดับยู่ให้เร็วขึ้น
มีอาการนอนไม่หลับ และ รู้สึกกระตือรือร้นมากกว่าปกติ	ระบบประสาททำงานได้ดี กระบวนการเมตาบอลิซึมและการไหลเวียนโลหิตเพิ่มขึ้น
มีอาการท้องเสีย , ถ่ายอุจจาระมากขึ้น , ถ่ายอุจจาระเป็นสีน้ำตาล , อุจจาระมีกลิ่นเหม็น , มีนิสขาว-มีกลิ่นเหม็น	เป็นสัญญาณบ่งบอกว่ามีการขจัดของเสียออกจากร่างกาย ซึ่งของเสียและสิ่งตกค้างที่สะสมอยู่ตามลำไส้ได้ถูกขจัดออกจากร่างกาย
มีอาการน้ำูกไหล , หอบหืด , ไอ	การทำงานของระบบหายใจอ่อนแอ



นาโนเบล (Nanobelle)

ครีมปรับสภาพผิวสูตรเข้มข้นเพื่อคืนความอ่อนวัยให้กับผิว

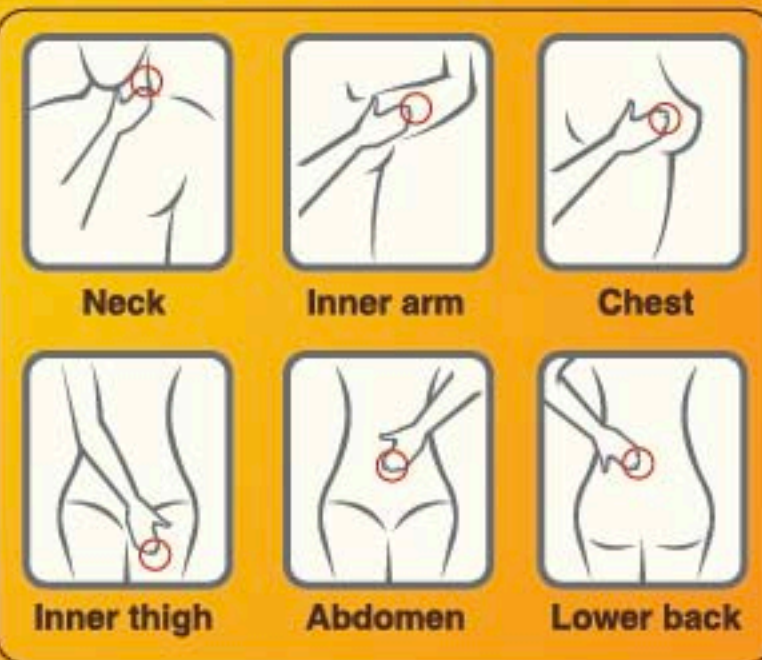


ประโยชน์ที่ได้รับ

- ช่วยฟื้นคืนสภาพผิวที่แห้งเหี่ยวให้เรียบเนียนและนุ่มนวลอย่างเป็นธรรมชาติ
- ช่วยทำให้ร่างกาย ไบโตน่า ทรวงอก ยกกระชับเต่งตึง
- ช่วยปรับฮอร์โมนให้อยู่ในสภาวะสมดุลและช่วยชะลอความชรา

คำแนะนำในการใช้ :

ใช้ทาในช่วงเวลาเช้าและก่อนนอน โดยทาบริเวณตามที่แสดงไว้ข้างต้น



Apply on areas indicated above

ไบโอ มารีน คอลลาเจน

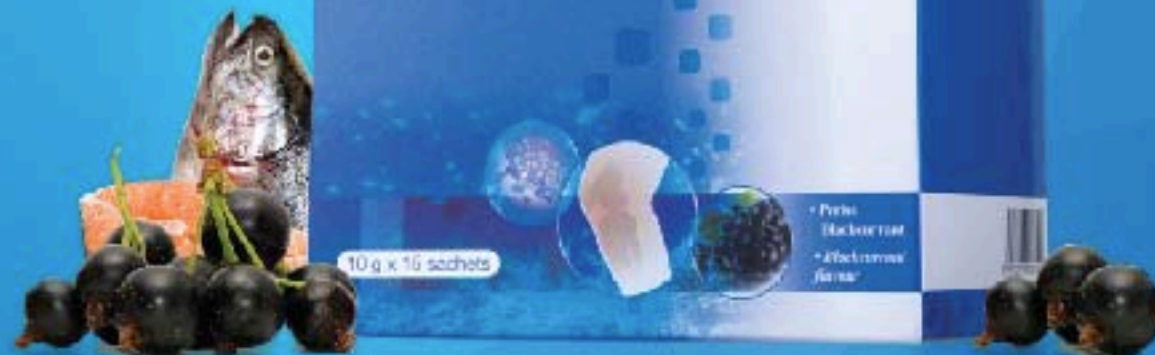
มีชีวิตที่ดีได้ด้วยการมีความสุขผิวพรรณที่ดีและมีกระดูกที่แข็งแรง
เครื่องดื่มสารสกัดจากมารีน คอลลาเจน พสม แคลเซียม

ประโยชน์ที่ได้รับ

- มีผิวพรรณที่สวยงาม
- ป้องกันโรคกระดูกพรุน
- ปกป้องข้อต่อต่างๆรวมทั้งป้องกันการสึกกร่อนของข้อต่อ
- ปกป้องตับและช่วยฟื้นฟูสภาพเซลล์

คำแนะนำในการใช้ :

รับประทาน 1 ซองในเวลาเช้า (รับประทานวันเว้นวัน)



ไบโอกรีน

เป็นสิ่งที่ช่วยทำความสะอาดลำไส้ของคุณได้ดีที่สุด
และยังช่วยขจัดสารพิษออกจากร่างกายของคุณได้อย่างมีประสิทธิภาพ

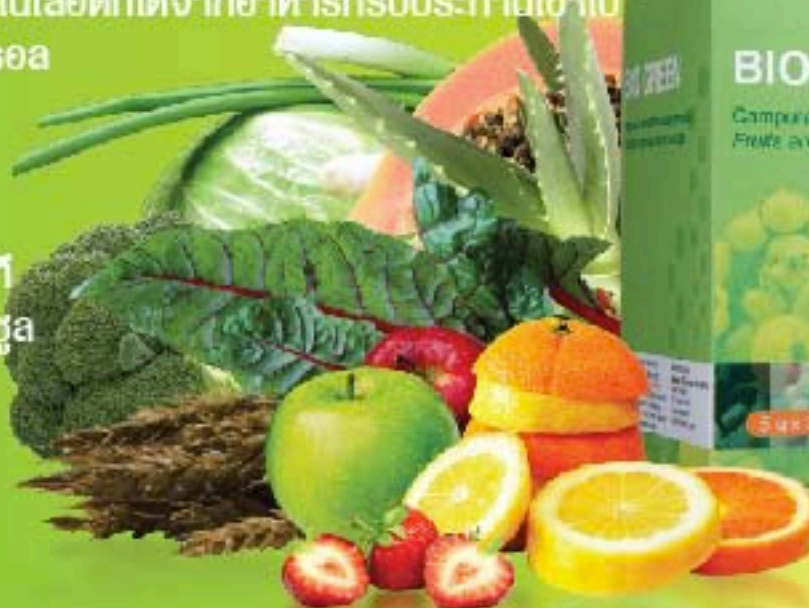
เครื่องดื่มสารสกัดจากพืชและผลไม้

ประโยชน์ที่ได้รับ

- ช่วยขจัดสารพิษที่สะสมอยู่ภายในลำไส้ออกจากร่างกาย
- ช่วยทำให้การขับถ่ายดีขึ้น
- ช่วยทำให้ระบบการย่อยอาหารทำงานได้ดีขึ้น
- ควบคุมระดับน้ำตาลในเลือดที่ได้จากอาหารที่รับประทานเข้าไป
- ลดระดับคอเลสเตอรอล

คำแนะนำในการใช้ :

รับประทาน 1 ซอง
ก่อนอาหารเช้า 30 นาที
และรับประทาน 1 แคปซูล
ในเวลาก่อนนอน



ไบโอเกรฟซีด

สารต้านอนุมูลอิสระที่มีประสิทธิภาพสูงพร้อมด้วยสารเสริมระบบภูมิคุ้มกันโรคซึ่งจะช่วยให้คุณสามารถปกป้องสุขภาพได้ดีที่สุด

สารสกัดจาก เมล็ดองุ่น เปลือกสน พสมด้วย โปรไบโอติก และ เบต้ากลูแคน



ประโยชน์ที่ได้รับ

- ช่วยเสริมการทำงานของระบบภูมิคุ้มกันโรค
- ช่วยยับยั้งการเกิดปฏิกิริยาออกซิเดชันอย่างมีประสิทธิภาพ
- เป็นตัวดักจับสารอนุมูลอิสระที่มีประสิทธิภาพสูง
- ช่วยให้เกิดเนื้อเยื่อขึ้นใหม่และซ่อมแซมเนื้อเยื่อที่เสียหาย
- เพิ่มประสิทธิภาพของระบบต้านทานเชื้อแบคทีเรียและเชื้อไวรัส
- ปกป้องตับ, หัวใจรวมทั้งหลอดเลือดหัวใจ และ ระบบประสาท
- ต่อต้านการอักเสบและการติดเชื้
- ป้องกันการเกิดโรคมะเร็ง

คำแนะนำในการใช้ :

รับประทาน 1 ซอง ในช่วงเช้า หรือ ช่วงเย็น

การรับรองผลิตภัณฑ์



ผลการวิเคราะห์จากห้องปฏิบัติการทางเคมี ประเทศมาเลเซีย



การวิเคราะห์ทางด้านเคมีจากประเทศมาเลเซีย



การวิเคราะห์ทางด้านแบคทีเรียจากประเทศมาเลเซีย



การรับรองจากกรมสุขภาพประเทศไทย ติมโตนิเซีย



หนังสือรับรองจากห้องปฏิบัติการจุลชีววิทยา ประเทศติมโตนิเซีย



การรับรองจากคณะกรรมการอาหารและยา ประเทศไทย



หนังสือรับประกันการชดเชยค่าเสียหายจากบริษัทเฮอริเบิล ไซนซ์

- หนังสือรับรองที่ได้จากที่ต่าง ๆ นั้นแสดงให้เห็นว่า ผลิตภัณฑ์ของเรานั้นเป็นธรรมชาติและมีคุณภาพที่ดีเยี่ยม
- ปราศจาก สารซึ่งเป็นอันตราย , สารเคมี และ สารสังเคราะห์ ต่างๆ

คู่มือในการดูแลสุขภาพในแต่ละวันอย่างสมบูรณ์



ไบโอสเปรย์พลัส
หลังจากตื่นนอน ☀️



ไบโอกรีน
ก่อนอาหารเช้า ☀️



ไบโอมารีน คอลลาเจน
ตอนเช้า - วันเว้นวัน ☀️



นาโนเบล
ตอนเช้าและก่อนนอน ☀️ 🌙



ไบโอเกรฟซีด
ตอนค่ำ ☀️



ไบโอสเปรย์
ก่อนนอน 🌙